



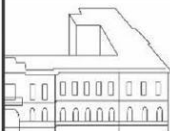
Ministero dell'Istruzione



UNIONE EUROPEA
Fondo europeo di sviluppo regionale

GIUGLIANO 1 Mena Morlando

P.zza Gramsci, 7 - 80014
Giugliano in Campania (NA)



tel. Max 081 895 13 00
e-mail - naee139006@istruzione.it
- naee139006@pec.istruzione.it
www.primocircolodidattico.edu.it
cod.fisc. 80101750638

Cir. n. 42

Ai Sigg. Genitori degli alunni
LORO SEDI
Agli atti
Al sito web

Oggetto: Comparto Istruzione e Ricerca- Sezione Scuola- Azione di sciopero prevista per l'intera giornata del 20/10/2023 , indetto dalle seguente sigle sindacali:

-Adl Varese, Cub, Sgb, SI Cobas: “sciopero generale dei settori privati e pubblici su tutto il territorio nazionale”, con adesione dell’U.S.I. – Unione Sindacale Italiana e dell’USI – Educazione;

- Usi-Unione Sindacale Italiana fondata nel 1912 e ricostituita (con adesione di Usi Ait scuola e Usi Surf): “sciopero generale nazionale per tutto il personale a tempo indeterminato e determinato, con contratti precari e atipici di qualsiasi forma compresi tirocinanti, apprendisti e in somministrazione”.

In riferimento allo sciopero indetto dal sindacato indicato in oggetto, ai sensi dell’Accordo Aran sulle norme di garanzia dei servizi pubblici essenziali e sulle procedure di raffreddamento e conciliazione in caso di sciopero firmato il 2 dicembre 2020, si comunica quanto segue:

a) DATA, DURATA DELLO SCIOPERO E PERSONALE INTERESSATO

lo sciopero si svolgerà dal giorno **20 ottobre 2023 al 20 ottobre 2023** e interesserà tutto il personale , docente ed Ata, a tempo determinato ed indeterminato in servizio nell’istituto;

b) MOTIVAZIONI

le motivazioni poste alla base della vertenza sono le seguenti:

Le “motivazioni dello sciopero” potranno essere desunte dalla proclamazione pubblicata all’indirizzo:

- [http://www.funzionepubblica.gov.it/content/dettaglio-](http://www.funzionepubblica.gov.it/content/dettaglio-sciopero?id_sciopero=202&indirizzo_ricerca_back=/content/cruscotto-degli-scioperi-nel-pubblico-impiego)

sciopero?id_sciopero=202&indirizzo_ricerca_back=/content/cruscotto-degli-scioperi-nel-pubblico-impiego

-

sciopero?id_sciopero=203&indirizzo_ricerca_back=/content/cruscotto-degli-scioperi-nel-pubblico-impiego

Per la rappresentatività nazionale del sindacato promotore potranno essere consultate le apposite tabelle disponibili sul sito dell'ARAN (il Comparto scuola è alla pagina 7 e ss, l'Area dalla pagina 15)

- <https://www.aranagenzia.it/attachments/category/7601/TABELLE%20ACCERTAMENTO%20PROVVISORIO%20RAPPRESENTATIVITA'%20TRIENNIO%202019-2021.pdf> ;

- per i dati relativi all'ultima elezione della RSU si fa riferimento ai verbali trasmessi all'ARAN;

- i dati globali di adesione ai precedenti scioperi nazionali potranno essere desunti consultando i relativi avvisi pubblicati sul sito <https://www.miur.gov.it/web/guest/diritto-di-sciopero> di questo Ministero;

c) RAPPRESENTATIVITA' A LIVELLO NAZIONALE

La rappresentatività a livello nazionale delle organizzazione sindacale in oggetto, come certificato dall'ARAN è la seguente:

Vedi allegato.

d) PERCENTUALI DI ADESIONE REGISTRATE AI PRECEDENTI SCIOPERI

I precedenti scioperi indetti dalla/e organizzazione/i sindacale/i in oggetto nel corso del corrente a.s. e dell'a.s. precedente hanno ottenuto le seguenti percentuali di adesione tra il personale di questa istituzione scolastica tenuto al servizio:

vedi allegato alla presente circolare

e) PRESTAZIONI INDISPENSABILI DA GARANTIRE

Ai sensi dell'art. 2, comma 2, del richiamato Accordo Aran, in relazione all'azione di sciopero indicata in oggetto, presso questa istituzione scolastica:

Nell' individuazione dei lavoratori interessati a garantire le prestazioni indispensabili si adottano i seguenti criteri di individuazione:

- **Volontarietà**
- **Rotazione a partire dall' ultima posizione occupata nella graduatoria interna di istituto.**
- Sulla base dei suddetti dati e delle comunicazioni rese dal personale, si informano i genitori che non è possibile fare previsioni attendibili sull'adesione allo sciopero e sui servizi che la scuola potrà garantire.

Si invitano pertanto i genitori, la mattina dello sciopero, a non lasciare i propri figli all'ingresso, senza essersi prima accertati dell'apertura del plesso, del regolare svolgimento delle lezioni o, in alternativa, delle misure adottate per la riorganizzazione del servizio

Il Dirigente Scolastico

Dott.ssa Gelsomina RAIA

Firma autografa ai sensi art. 3 comma 2
del DLGS 12/02/1993 n. 39