



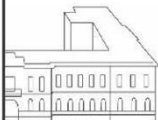
Ministero dell'Istruzione



UNIONE EUROPEA  
Fondo europeo di sviluppo regionale

**GIUGLIANO 1**  
**Mena Morlando**

P.zza Gramsci, 7 - 80014  
Giugliano in Campania (NA)



tel./fax 081 895 13 00  
e-mail - naee139006@istruzione.it  
- naee139006@pec.istruzione.it  
www.primocircolodidattico.edu.it  
cod.fisc. 80101750638

**PNRR**  
**FUTURA**  
LA SCUOLA  
PER L'ITALIA DI DOMANI

Giugliano in Campania, 12/10/2023

- Ai docenti del Circolo
- Al personale ATA
- Ai genitori degli alunni
- Al sito web
- Agli atti

Circ. n. 40

**Oggetto: ASSEMBLEA SINDACALE DEL 16/10/2023.**

In riferimento all' assemblea in oggetto indicato e all'elenco dei docenti partecipanti,

**si comunica**

che in data 16 ottobre 2023 l'orario delle lezioni sarà così articolato:

**Per il plesso di Piazza Gramsci tutte la classi della scuola primaria entreranno alle ore 10.30 tranne le classi :**

**3<sup>A</sup>, 3<sup>B</sup>, 3<sup>C</sup>, 3<sup>E</sup>, 4<sup>A</sup> e 4<sup>D</sup> che entreranno alle ore 8.00;**

**5<sup>A</sup> B che entrerà alle ore 9.00;**

**1<sup>A</sup>E, 5<sup>A</sup>E e 5<sup>A</sup>F che entreranno alle ore 10.00.**

**Per il plesso di Piazza Gramsci tutte le sezioni di scuola dell'infanzia entreranno alle ore 10.30, tranne la sezione:**

**H che entrerà alle ore 8.00**

**Per il plesso di Via Ippolito Nievo l'orario delle lezioni sarà così articolato:**

- **Tutte la classi della scuola primaria entreranno alle ore 8.00  
tranne le classi:**

**3^H e 4^G che entreranno alle 10.00;**

**3^I, 4^H ,4I, 4^L e 5^G che entreranno alle ore 10.30.**

**Per il plesso di Via Ippolito Nievo tutte le sezioni di scuola dell'infanzia  
entreranno alle ore 10.30**

Il Dirigente Scolastico

Dott.ssa Gelsomina RAIA

*Firma autografa omessa ai sensi  
dell'art. 3, c 2 del D.Lgs.n. 39/1993*