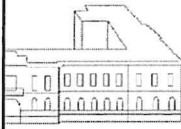


**1°CD
GIUGLIANO**



P.zza Gramsci, 7 - 80014
Giugliano in Campania (NA)

tel./fax 081 895 13 00
e-mail - naee139006@istruzione.it
- naee139006@pec.istruzione.it
www.primocircolodidattico.edu.it
cod.fisc. 80101750638

Cir. n. 11

Ai Sigg. Genitori degli alunni
LORO SEDI
Agli atti
Al sito web

Oggetto: Comparto Istruzione e Ricerca- Sezione Scuola- Azione di sciopero previste per il 23 e 24 settembre 2022 , indetto dalle seguenti sigle sindacali:

- **23 settembre2022:** sciopero del comparto scuola per l'intera giornata del personale docente, dirigente ed ata, di ruolo e precario, in Italia e all'estero, indetto dal Sindacato Indipendente Scuola e Ambiente –**SISA**;

- **23 e 24 settembre2022:** sciopero del comparto scuola per le intere giornate del personale docente ed ata, a tempo determinato e indeterminato, delle scuole pubbliche, comunali e private proclamato dalla Confederazione **CSLE** (Confederazione Sindacati Lavoratori Europei) –Comparto scuola.

-**23 settembre 2022:** sciopero di tutto il personale del comparto “ Istruzione e Ricerca” e dell' Area dirigenziale, dei docenti universitari e di tutto il personale della formazione professionale e delle scuole non statali indetto dalla **FLC Cgil**.

In riferimento allo sciopero indetto dai sindacati indicati in oggetto, ai sensi dell'Accordo Aran sulle norme di garanzia dei servizi pubblici essenziali e sulle procedure di raffreddamento e conciliazione in caso di sciopero firmato il 2 dicembre 2020, si comunica quanto segue:

a) DATA, DURATA DELLO SCIOPERO E PERSONALE INTERESSATO

lo sciopero si svolgerà il giorno **23 settembre 2022** e il giorno **24 settembre 2022** e interesserà tutto il personale , docente e non docente in servizio nell'istituto;

b) MOTIVAZIONI

Le motivazioni poste alla base della vertenza sono le seguenti:

Le “motivazioni dello sciopero” potranno essere desunte dalla proclamazione pubblicata all'indirizzo:

- [http://www.funzionepubblica.gov.it/content/dettaglio-](http://www.funzionepubblica.gov.it/content/dettaglio-sciopero?id_sciopero=202&indirizzo_ricerca_back=/content/cruscotto-degli-scioperi-nel-pubblico-impiego)

[sciopero?id_sciopero=202&indirizzo_ricerca_back=/content/cruscotto-degli-scioperi-nel-pubblico-impiego](http://www.funzionepubblica.gov.it/content/dettaglio-sciopero?id_sciopero=202&indirizzo_ricerca_back=/content/cruscotto-degli-scioperi-nel-pubblico-impiego)

- [http://www.funzionepubblica.gov.it/content/dettaglio-](http://www.funzionepubblica.gov.it/content/dettaglio-sciopero?id_sciopero=203&indirizzo_ricerca_back=/content/cruscotto-degli-scioperi-nel-pubblico-impiego)

[sciopero?id_sciopero=203&indirizzo_ricerca_back=/content/cruscotto-degli-scioperi-nel-pubblico-impiego](http://www.funzionepubblica.gov.it/content/dettaglio-sciopero?id_sciopero=203&indirizzo_ricerca_back=/content/cruscotto-degli-scioperi-nel-pubblico-impiego)

Per la rappresentatività nazionale del sindacato promotore potranno essere consultate le apposite tabelle disponibili sul sito dell'ARAN (il Comparto scuola è alla pagina 7 e ss, l'Area dalla pagina 15)

- <https://www.aranagenzia.it/attachments/category/7601/TABELLE%20ACCERTAMENTO%20PROVVISORIO%20RAPPRESENTATIVITA'%20TRIENNIO%202019-2021.pdf> ;

- per i dati relativi all'ultima elezione della RSU si fa riferimento ai verbali trasmessi all'ARAN;

- i dati globali di adesione ai precedenti scioperi nazionali potranno essere desunti consultando i relativi avvisi pubblicati sul sito <https://www.miur.gov.it/web/guest/diritto-di-sciopero> di questo Ministero;

c) RAPPRESENTATIVITA' A LIVELLO NAZIONALE

La rappresentatività a livello nazionale delle organizzazione sindacale in oggetto, come certificato dall'ARAN per il triennio 2019-2021 è la seguente:

Vedi allegato.

d) PERCENTUALI DI ADESIONE REGISTRATE AI PRECEDENTI SCIOPERI

I precedenti scioperi indetti dalla/e organizzazione/i sindacale/i in oggetto nel corso del corrente a.s. e dell'a.s. precedente hanno ottenuto le seguenti percentuali di adesione tra il personale di questa istituzione scolastica tenuto al servizio:

vedi allegato alla presente circolare

e) PRESTAZIONI INDISPENSABILI DA GARANTIRE

Ai sensi dell'art. 2, comma 2, del richiamato Accordo Aran, in relazione all'azione di sciopero indicata in oggetto, presso questa istituzione scolastica:

Nell'individuazione dei lavoratori interessati a garantire le prestazioni indispensabili si adottano i seguenti criteri di individuazione:

- **Volontarietà**
- **Rotazione a partire dall'ultima posizione occupata nella graduatoria interna di istituto.**
- Sulla base dei suddetti dati e delle comunicazioni rese dal personale, si informano i genitori che non è possibile fare previsioni attendibili sull'adesione allo sciopero e sui servizi che la scuola potrà garantire.

Si invitano pertanto i genitori, la mattina dello sciopero, a non lasciare i propri figli all'ingresso, senza essersi prima accertati dell'apertura del plesso, del regolare svolgimento delle lezioni o, in alternativa, delle misure adottate per la riorganizzazione del servizio

Il Dirigente Scolastico

Dott.ssa Gelsomina Raia

Firma autografa ai sensi art. 3 comma 2
del DLGS 12/02/1993 n. 39

Ipotesi di scheda informativa ad uso delle Istituzioni scolastiche e dell'Amministrazione al fine di assolvere agli obblighi di informazione previsti dall'Accordo del 2 dicembre 2020

AZIONI DI SCIOPERO DEL 23 e 24 settembre 2022. CSLE (Confederazione Sindacati Lavoratori Europei) - Comparto scuola

Azione proclamata da	% Rappresentatività a livello nazionale (1)	% voti nella scuola per le elezioni RSU	Tipo di sciopero	Durata dello sciopero		
CSLE	non rilevata		Nazionale scuola	Intera giornata		
Docente ed ata, a tempo indeterminato e determinato						

Motivazioni dello sciopero CSLE

Applicazione di un orario di servizio pari a trentasei ore ai docenti non vaccinati e della non specifica del servizio che sarà attribuito al personale Ata non vaccinato; abolizione super green pass e green pass, gratuità tamponi; aumento stipendiale docente di 400 euro e del personale ata di 300 euro con adeguamento agli standard europei, introduzione buoni pasto ai docenti, abolizione dei 400 euro ai docenti meritevoli.

Scioperi precedenti						
a.s.	data	Tipo di sciopero				
2021-2022	27/09/2021	nazionale	solo	con altre sigle sindacali	% adesione nazionale (2)	% adesione nella scuola
2021-2022	22/12/2021	nazionale	X	-	0,79	
2021-2022	07/02/2022	nazionale	-	X	0,3	
2021-2022	23/04/2022	nazionale	X	-	0,46	
2021-2022	24/04/2022	nazionale	X	-	0,42	
			-	X	0,56	

AZIONE DI SCIOPERO DEL 23 SETTEMBRE 2022. SISA - Sindacato indipendente scuola e ambiente

Azione proclamata da	% Rappresentatività a livello nazionale (1)	% voti nella scuola per le elezioni RSU	Tipo di sciopero	Durata dello sciopero		
SISA	0,01%		Nazionale scuola	Intera giornata		
Sciopero personale docente, dirigente ed ata, di ruolo e precario, delle scuole in Italia e all'estero						

Motivazioni dello sciopero SISA - Sindacato Indipendente Scuola e ambiente

abolizione concorso dirigente scolastico e passaggio ad una figura elettiva sul modello universitario da parte del collegio dei docenti; assunzione su tutti i posti vacanti e disponibili per tutti gli ordini di scuola con immediato ope legis, immediata creazione del ruolo unico docente con uguale orario e uguale salario dall'infanzia al secondo grado, assunzione su tutti i posti vacanti e disponibili del personale ata, concorso riservato DSGA facenti funzione, introduzione dello studio dell'arabo, russo, e cinese nelle scuole secondarie superiori

Scioperi precedenti						
a.s.	data	Tipo di sciopero				
		solo		con altre sigle sindacali	% adesione nazionale (2)	% adesione nella scuola

2021-2022	10/12/2021	Intera giornata	-	X	6,76	-
2021-2022	25/03/2022	Intera giornata	-	X	1,29	-
2021-2022	30/05/2022	Intera giornata	-	X	17,61	-

AZIONE DI SCIOPERO DEL 23 SETTEMBRE 2022 - FLC CGIL

Azione proclamata da	% Rappresentatività a livello nazionale (1)	% voti nella scuola per le elezioni RSU	Tipo di sciopero	Durata dello sciopero	
FLC CGIL	24%	16,93%	Nazionale scuola	intera giornata	

tutto il personale del comparto "Istruzione e ricerca" e dell'Area dirigenziale, dei docenti universitari e di tutto il personale della formazione professionale e delle scuole non statali;

MOTIVAZIONI DELLO SCIOPERO FLC CGIL

condivisione con le motivazioni dell'appello Friday for future che ha proclamato lo sciopero globale del clima; incremento prezzi e bollette e aumento dell'inflazione causa drammatico contesto internazionale di guerra; allineamento retribuzioni medie con quelle dei principali Paesi europei; sollecito importanti investimenti pubblici a livello nazionale e locale per mettere, in atto azioni di monitoraggio e intervento, incluse quelle previste dal PNRR e dal piano nazionale di adattamento ai cambiamenti climatici e dai piani sviluppati a livello nazionale

Scioperi precedenti	data	Tipo di sciopero	solo	con altre sigle sindacali	% adesione na	% adesione nella scuola
a.s.						
2021-2020	08/06/2020	Intera giornata	-	X	0,5	-
2021-2022	10/12/2021	Intera giornata	-	X	6,76	-
2021-2022	25/03/2022	Intera giornata	-	X	1,29	-
2021-2022	30/05/2022	Intera giornata	-	X	17,53	-

-1. Fonte ARAN <https://www.aranagenzia.it/rappresentativita-sindacale-loader/rappresentativita/triennio-2019-2021-provisorio.html>

-2. Fonte Ministero dell'Istruzione