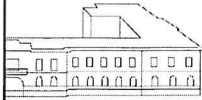


**1°CD
GIUGLIANO**

P.zza Gramsci, 7 - 80014
Giugliano in Campania (NA)



tel. \fax 081 895 13 00
e-mail - naee139006@istruzione.it
- naee139006@pec.istruzione.it
www.primocircolodidattico.gov.it
cod.fisc. 80101750638

Ai Docenti del Circolo
Ai Genitori del Circolo

OGGETTO: Attivazione procedure per nuovi riconoscimenti BES

In riferimento all'oggetto si precisa che la richiesta di visita neuropsichiatrica presso le AA.SS.LL di competenza è a carico dei genitori.

La procedura da seguire è la seguente:

1. Richiesta all'ASL, da parte dei genitori, di visita neuropsichiatrica.
2. Richiesta da parte dei genitori, indirizzata al Dirigente Scolastico, di una relazione sull'andamento didattico, comportamentale e relazionale del proprio/a figlio/a in ambito scolastico (Allegato 1).
3. Relazione da parte dei docenti di classe, indirizzata al Dirigente Scolastico, sull'andamento didattico/comportamentale e relazionale dell'alunno/a in ambito scolastico (Allegato 2).

In sede di visita neuropsichiatrica, i genitori consegneranno all'ASL la suddetta relazione.

I documenti di cui ai punti 2 e 3 devono essere trasmessi per il tramite della segreteria (Rosanna Felace).

La docente incaricata di Funzione Strumentale, ins. Elena Sia, è a disposizione di docenti e genitori per ogni eventuale chiarimento.

Distinti saluti



Il Dirigente Scolastico
Dott.ssa Olympia Finizio