

Pago In Rete

IL SISTEMA CENTRALIZZATO PER TASSE E CONTRIBUTI SCOLASTICI DEL MINISTERO DELL'ISTRUZIONE

Adesione e configurazione



SEMPLICE

Semplificazione delle procedure amministrative



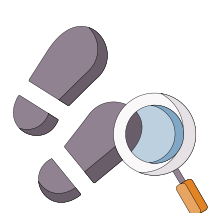
VELOCE

Riconciliazione automatica dei pagamenti



GRATUITO

Nessun costo per la scuola



Puoi aderire a **Pago In Rete** seguendo 3 semplici passi:

ACCESSO AL SISTEMA

1



- Accedi al portale SIDI inserendo le tue credenziali
- Attiva la voce di menu: Pagamenti telematici / Pago In Rete

CONFIGURAZIONE CONTI

2

- Verifica la correttezza dell'IBAN del/dei conti di accredito sui quali ricevere i versamenti telematici ⁽¹⁾
- Controlla che i conti siano già certificati (colonna «Certificato» sia presente «Sì») ⁽²⁾



(1) Puoi inserire/aggiornare l'IBAN della convenzione di cassa da SIDI / Patrimonio Scolastico, o inserire il tuo conto postale di appoggio direttamente su Pago In Rete

(2) Il Ministero dell'Istruzione gestisce il processo per ottenere la certificazione dei conti

ATTIVAZIONE

3



- Comunica alle famiglie di eseguire i pagamenti tramite Pago In Rete (accessibile anche con utenza SPID o con le credenziali di accesso al MI)
- Crea eventi per abilitare le famiglie al pagamento telematico con pagoPA di tasse e contributi (in forma liberale o tramite avvisi intestati agli alunni)

HAI BISOGNO DI ASSISTENZA?



Numero Verde: **800 903 080**

dal lunedì al venerdì dalle ore 8:00 alle 18:30



Assistenza web accedendo al link:

<https://sidi.pubblica.istruzione.it/sidi-web/assistenza>



Community Pago In Rete