

FUNZIONI DI PROPP

- CLASSE 3[^] A_ 2018/19
- INS. EMANUELA PIANESE



Benvenuti nel Mondo delle Fiabe!



Gli elementi della fiaba

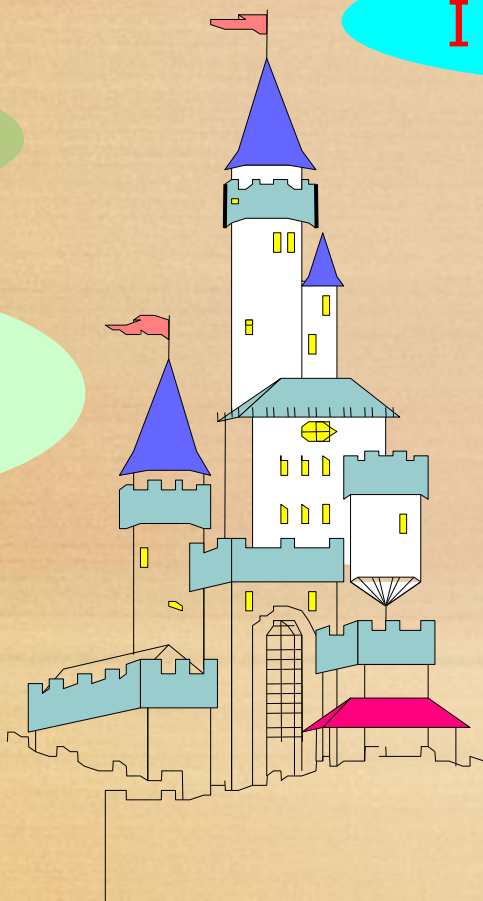
Il tempo

Realtà
e
fantasia

I personaggi

La struttura

I luoghi



I personaggi

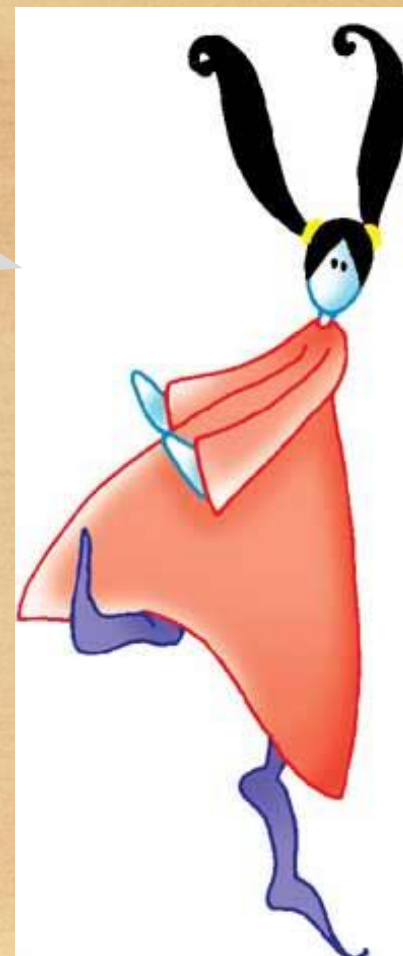
Tra i personaggi delle fiabe accanto ad esseri umani, come re, regine , principesse, contadini, pescatori, si trovano esseri fatati e soprannaturali: streghe, fate, maghi, orchi, gnomi, draghi, animali parlanti.



I personaggi

Ogni fiaba ha un **protagonista**, cioè il personaggio principale. Di solito è presente anche un **antagonista**, ovvero il personaggio nemico che ostacola il protagonista.

Nello svolgimento della fiaba compaiono anche **personaggi minori** che a volte aiutano il protagonista o lo contrastano.



Le fiabe iniziano con la formula "C'era una volta...".

Le vicende narrate avvengono perciò in un tempo lontano e indefinibile. Qualche volta gli **incantesimi** fermano il tempo persino per cento anni!

Il tempo



I luoghi



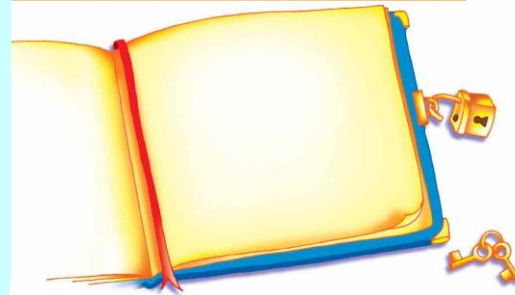
I luoghi dove si svolgono le fiabe sono imprecisati e vaghi: una casetta, un palazzo, un castello, un bosco, un villaggio, un lago.

Di solito il protagonista **si allontana** da casa e vive la sua avventura in luoghi che non vengono mai descritti con molta precisione, spesso sono irreali e fantastici.

Realtà e
fantasia

Nelle fiabe, antiche o moderne, si trovano sempre degli elementi **realistici, verosimili** e degli elementi **fantastici**, fatati.

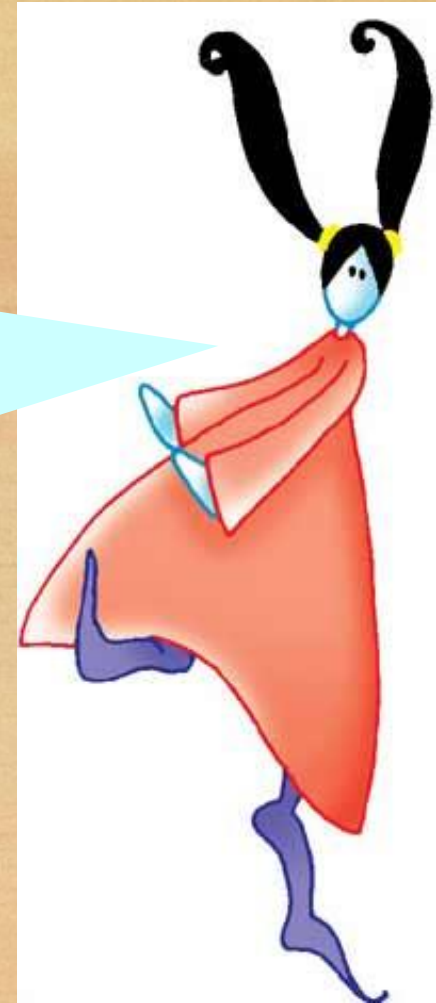
I personaggi possono avere **oggetti con poteri magici**: anelli, lanterne magiche, tappeti volanti!



La struttura

Le fiabe hanno tutte una struttura molto simile.

Di solito il protagonista **si muove da una situazione negativa ad una positiva**, dopo avere **superato numerose prove**.



Situazione
iniziale

complicazione

sviluppo

conclusione

La struttura

Situazione iniziale

Nella situazione iniziale vengono introdotti i personaggi principali, il loro nome, il tempo e il luogo della storia.



La struttura

Complicazione



Un **fatto imprevisto**, un **incantesimo**, o un **personaggio malvagio** **ostacolano** l'azione del protagonista.

La complicazione può essere anche una **prova da superare** o un potente nemico da affrontare.

La struttura

Sviluppo della storia

La fiaba continua il suo sviluppo presentando altri personaggi e altre azioni da compiere.



La struttura

Conclusione



La storia giunge alla conclusione: di solito si tratta di un **lieto fine** e il **protagonista** trova la felicità, o la famiglia, o un **tesoro**, la libertà ecc.

Il sovietico Vladimir Propp studiò
100 fiabe russe.

Sotto la ricca varietà dei testi,
scoprì alcune cose in comune a
tutte le fiabe





Le funzioni di Propp

1.L'Eroe, è il protagonista della fiaba e deve affrontare e superare prove e ostacoli per raggiungere la vittoria finale.

2.L'antagonista, è il malvagio nemico dell'eroe, che risulterà sconfitto alla fine della fiaba.

3.Il donatore, personaggio che l'eroe incontra nel corso della sua avventura e dona all'eroe oggetti magici o gli fornisce indicazioni fondamentali, che gli permetteranno di superare gli ostacoli.

4.L'aiutante o oggetto magico che, spesso grazie a poteri soprannaturali, aiuterà l'eroe a raggiungere il suo obiettivo

5.Il mandante, affida all'eroe la missione da compiere. Può essere un personaggio sia positivo sia negativo.

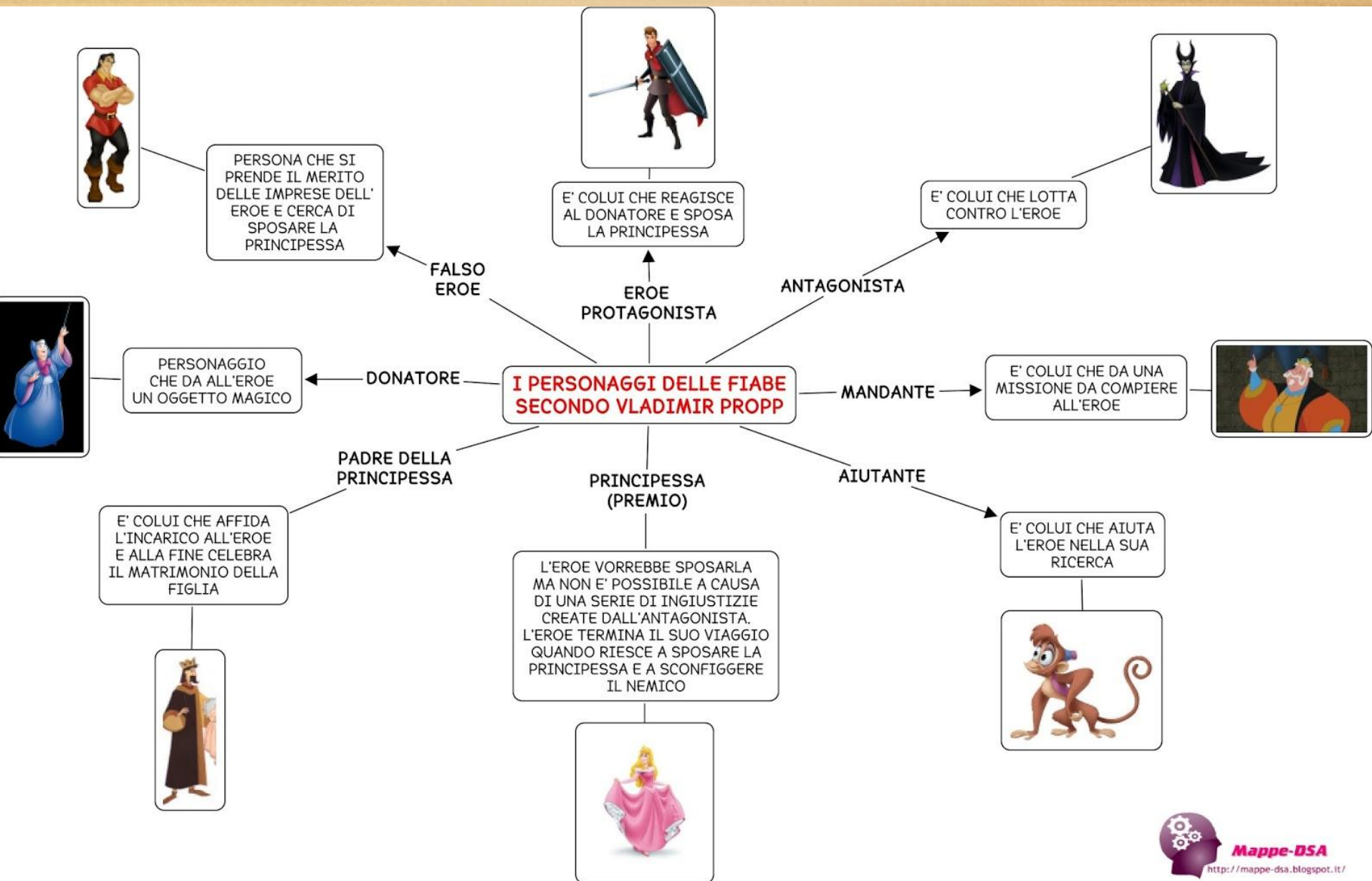
6.Il falso eroe, si sostituisce all'eroe con l'inganno ed alla fine rimane inevitabilmente punito e sconfitto.

7.La persona ricercata, deve essere trovata o liberata dall'eroe (spesso si tratta di una principessa).

La fiaba

i ruoli dei personaggi





Le funzioni di Propp

Propp individua complessivamente 31 funzioni.

Esse non sono tutte presenti in ogni fiaba!

Nella pagina successiva troverai le funzioni più comuni



FUNZIONI	CARATTERISTICHE
ALLONTAMENTO	Un membro della famiglia lascia la sicurezza del suo ambiente domestico; può trattarsi dell'eroe stesso, oppure di un parente che egli dovrà salvare in seguito.
DIVIETO/ORDINE	All'eroe viene imposta un'interdizione (ad esempio, gli viene proibito di andare in un determinato luogo, o di compiere una precisa azione).
INFRAZIONE	Quando l'eroe infrange il divieto.
TRAPPOLA	L'antagonista – sotto mentite spoglie – cerca di ingannare l'eroe.
MANCANZA	Manca qualche cosa: un oggetto, una persona o un sentimento (<i>la principessa aveva perso ogni gioia</i>).
PARTENZA	L'eroe parte andando incontro alle peripezie.
CONSEGUIMENTO DEL MEZZO MAGICO	L'eroe riceve un oggetto magico.
LOTTA	L'eroe combatte contro l'antagonista con le sue forze o con l'oggetto magico.
VITTORIA	L'eroe sconfigge l'antagonista.
PERSECUZIONE	L'eroe viene maltrattato o punito.
COMPITO DIFFICILE	L'eroe deve affrontare difficili prove.
PUNIZIONE	L'antagonista viene punito.
NOZZE	Si celebrano le nozze dell'eroe.

SECONDO INPUT ATTIVO

Link ai video

<https://www.youtube.com/watch?v=-5p5CHYKAUk>

Guarda la fiaba:

<https://www.youtube.com/watch?v=tdnsQEQKaio>





Adesso tocca a voi: ogni equipaggio dovrà scrivere una fiaba secondo le indicazioni ricevute.

Vi ricordo tutti gli elementi che compongono la fiaba:

Terzo input attivo: VERIFICA

Situazione iniziale

Complicazione

Sviluppo della storia

Conclusione

Personaggi principali e secondari

Tempi e luoghi della storia

Funzioni di Propp

Elementi realistici e fantastici