

Nature



Chiusura della sperimentazione ESL

Referente dell'Idea EMANUELA PIANESE

Dati di monitoraggio forniti dalle FFSS Cecere/Palma

Diamo i numeri dell'ultimo anno

- 20 classi sperimentatrici
- 26 docenti sperimentatori
- 5 classi di controllo



Dati di monitoraggio a cura del referente

Perchè l'ESL funziona?

- Ottimizzazione dei tempi spiegazione/verifica
- Apprendimento facilitato e significativo
- Altamente inclusivo soprattutto se supportato dall'apprendimento cooperativo e PNL
- Facilitante per alunni con BES o border
- Stimolante per le eccellenze
- Rassicurante nella routine
- Facilitante per la decontestualizzazione e nel richiamo in memoria delle conoscenze
- Aumenta i tempi di attenzione, l'interesse, la partecipazione attiva

Parola d'ordine: GRIMALDELLO

- L'ESL è quanto di più vicino alla lezione tradizionale si possa pensare, ma apre orizzonti di insegnamento e di apprendimento che non hanno confini
- Coniuga personalizzazione, individualizzazione e semplificazione in un unico strumento
- Apre nuove frontiere in tema di autovalutazione, metacognizione, competenze sociali e civiche, imparare ad imparare, spirito di iniziativa e di intraprendenza
- Agisce sulla fiducia in sé
- E' un moltiplicatore di strategie didattiche
- Crea un ponte anche con le famiglie

IMPATTO SUGLI ESITI DEGLI STUDENTI

Rif. PdM d'Istituto: obiettivo della scuola è spostare una percentuale significativa di alunni da un livello prestazionale base ad una fascia centrale.

Vediamo il contributo che l'ESL ha fornito al raggiungimento dell'obiettivo parametrando classi sperimentali/classi di controllo

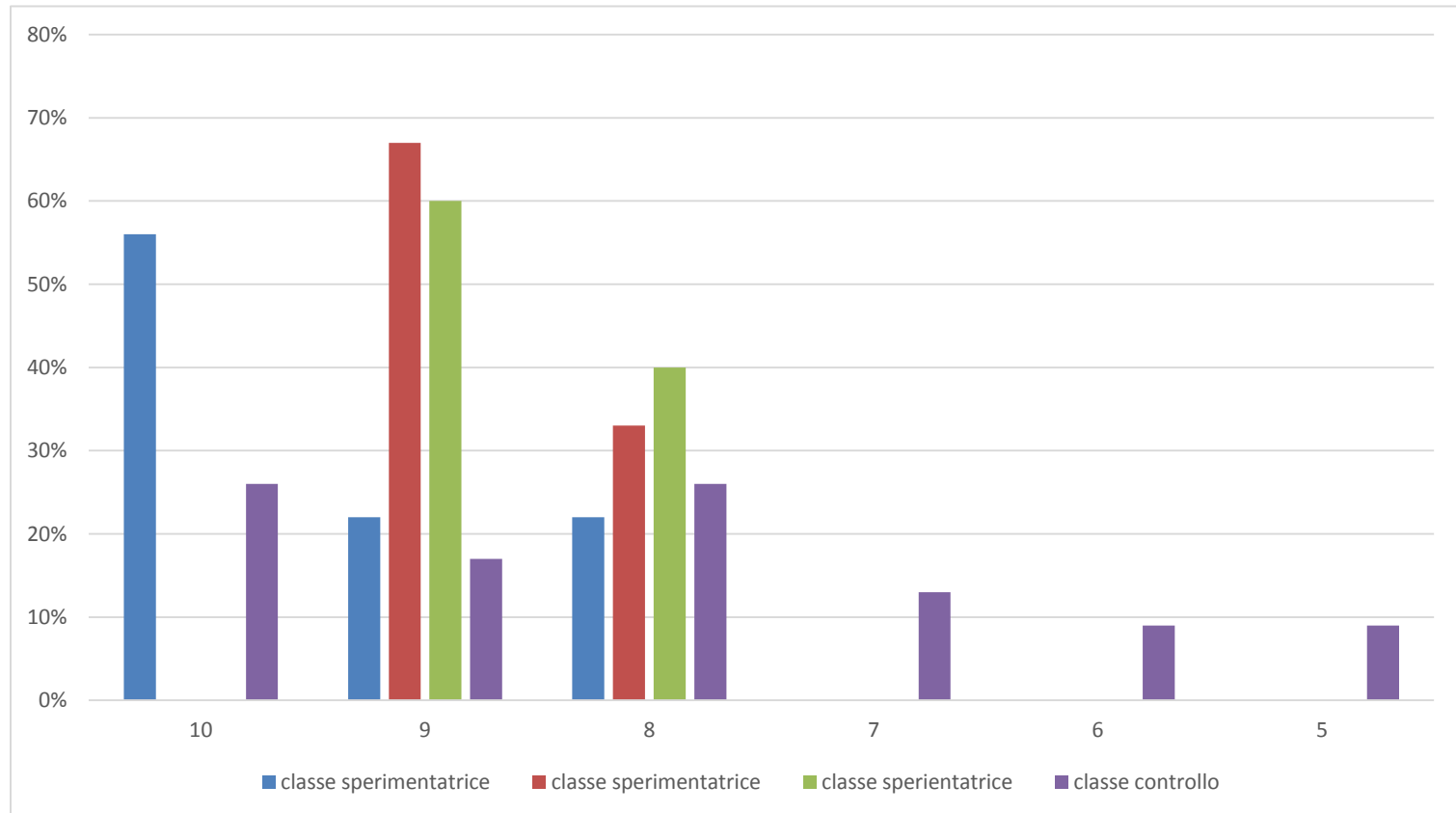
Rilevazione statistica a cura delle FFSS Cecere/Palma (Qualità di sistema)

Rilevazione effettuata su due versanti:

1. Effetto di una lezione in assetto ESL/tradizionale (se ne riportano due, ma il trend è il medesimo anche per le altre lezioni)
2. Esiti secondo quadrimestre

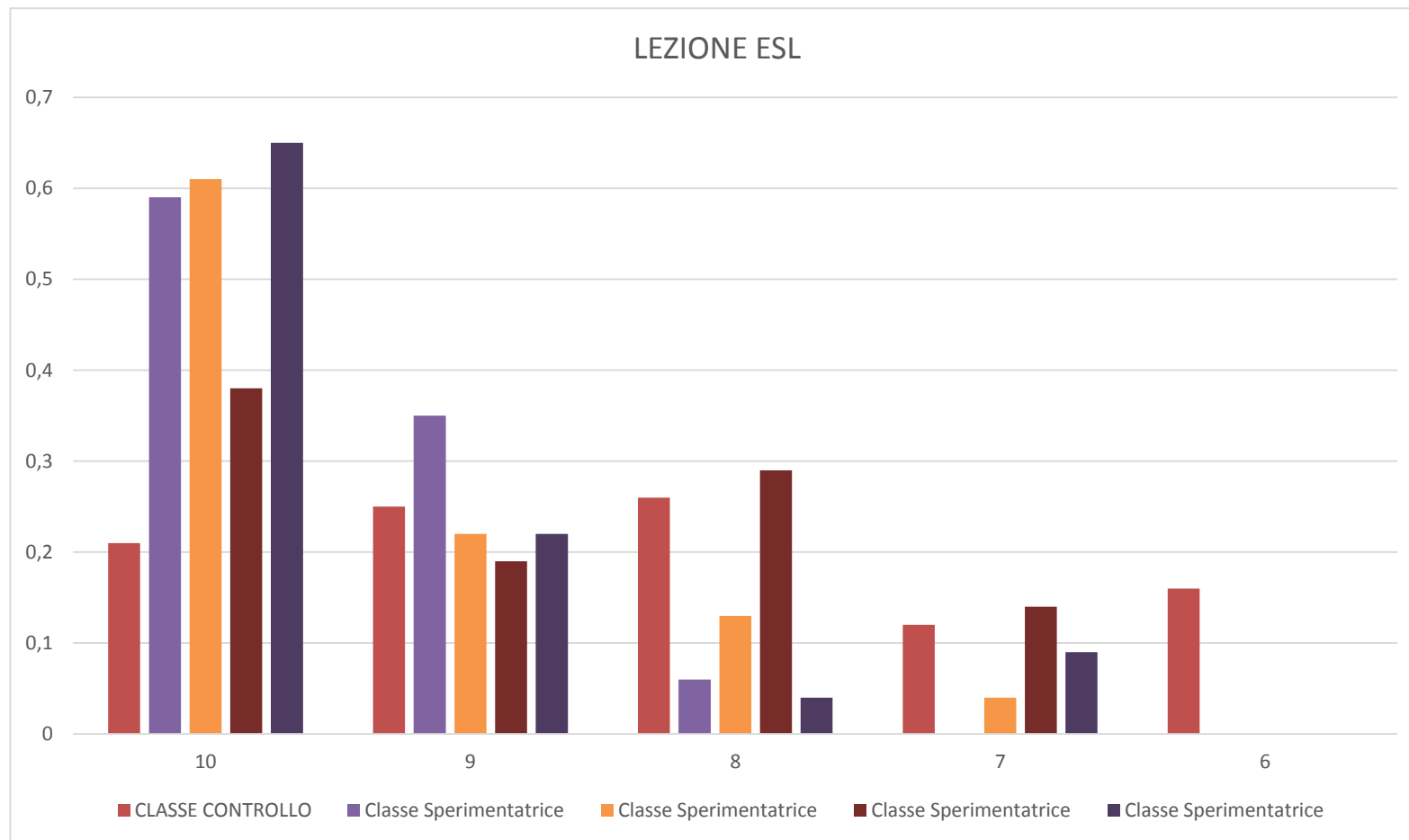


Argomento di studio 1



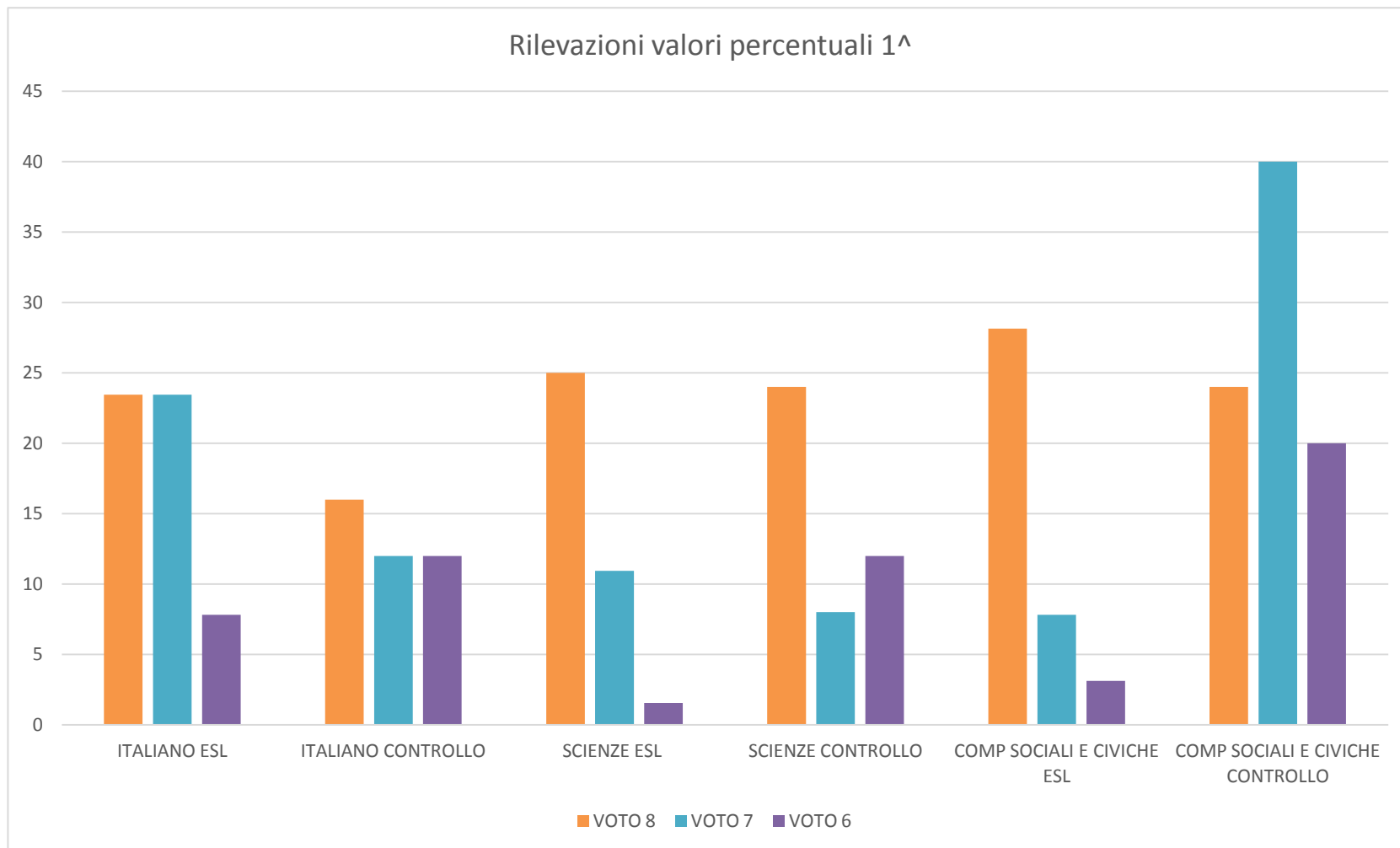


Argomento di studio 2



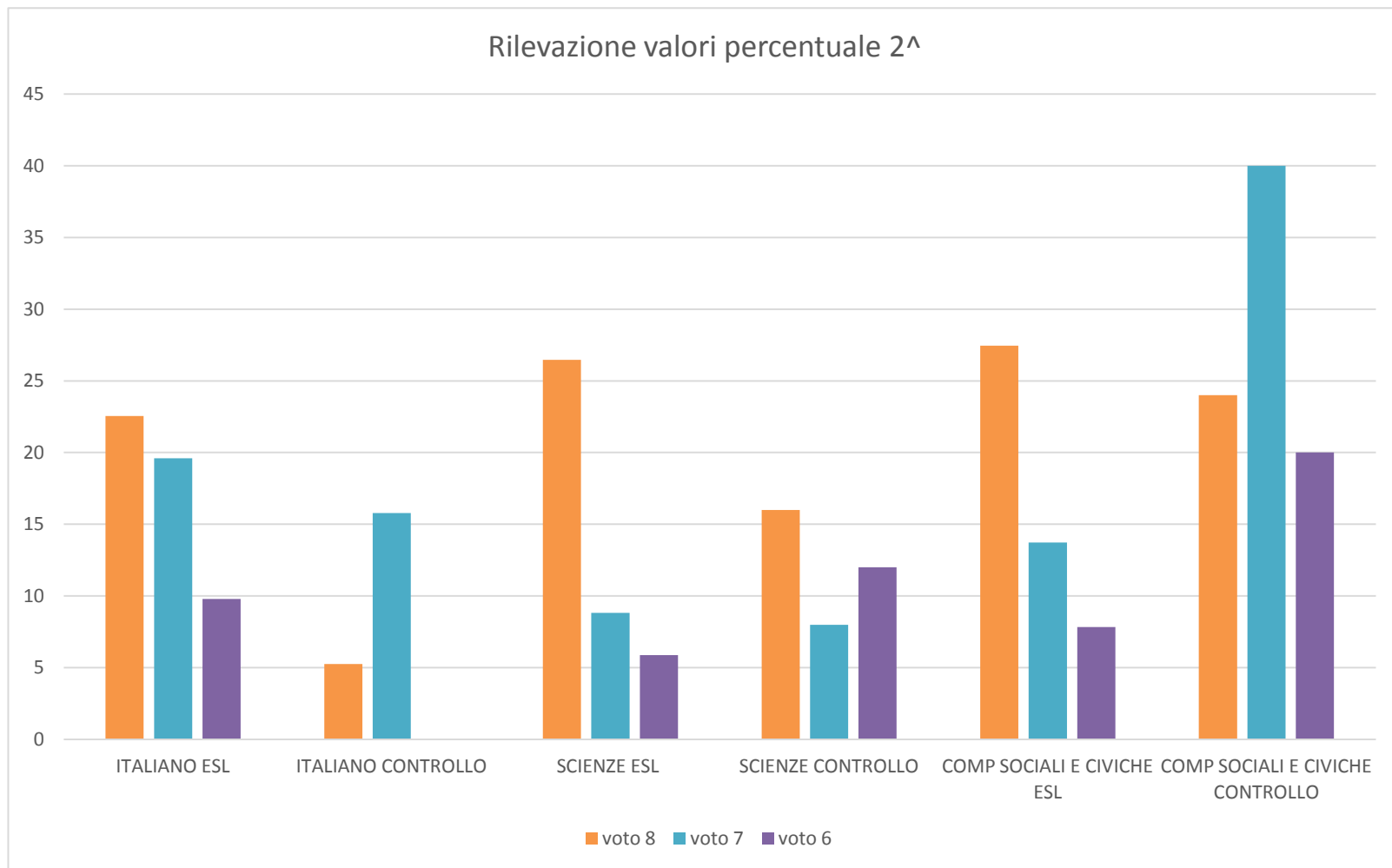
Voti quadrimestrali PRIME

Nature



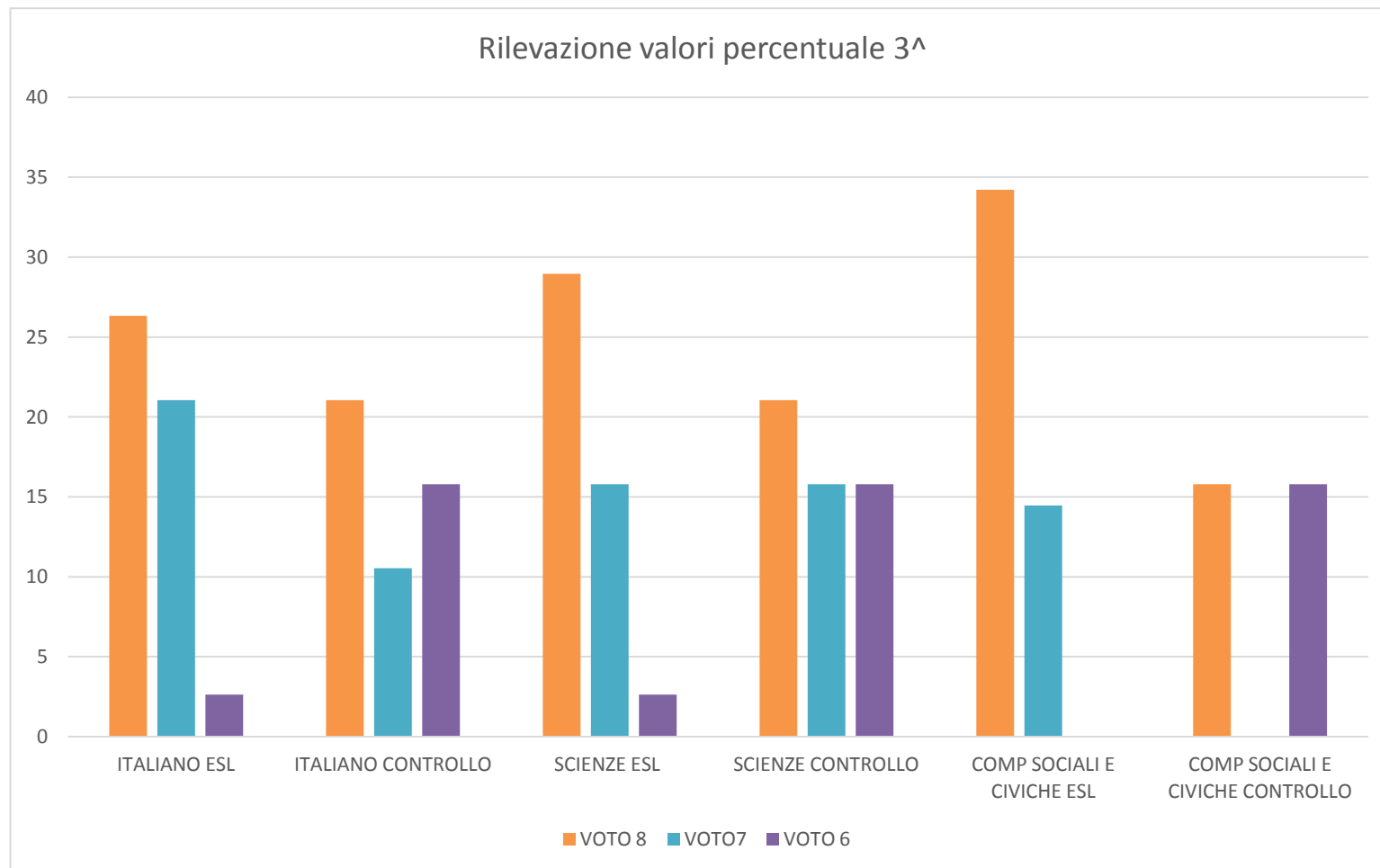


Voti quadrimestrali SECONDE



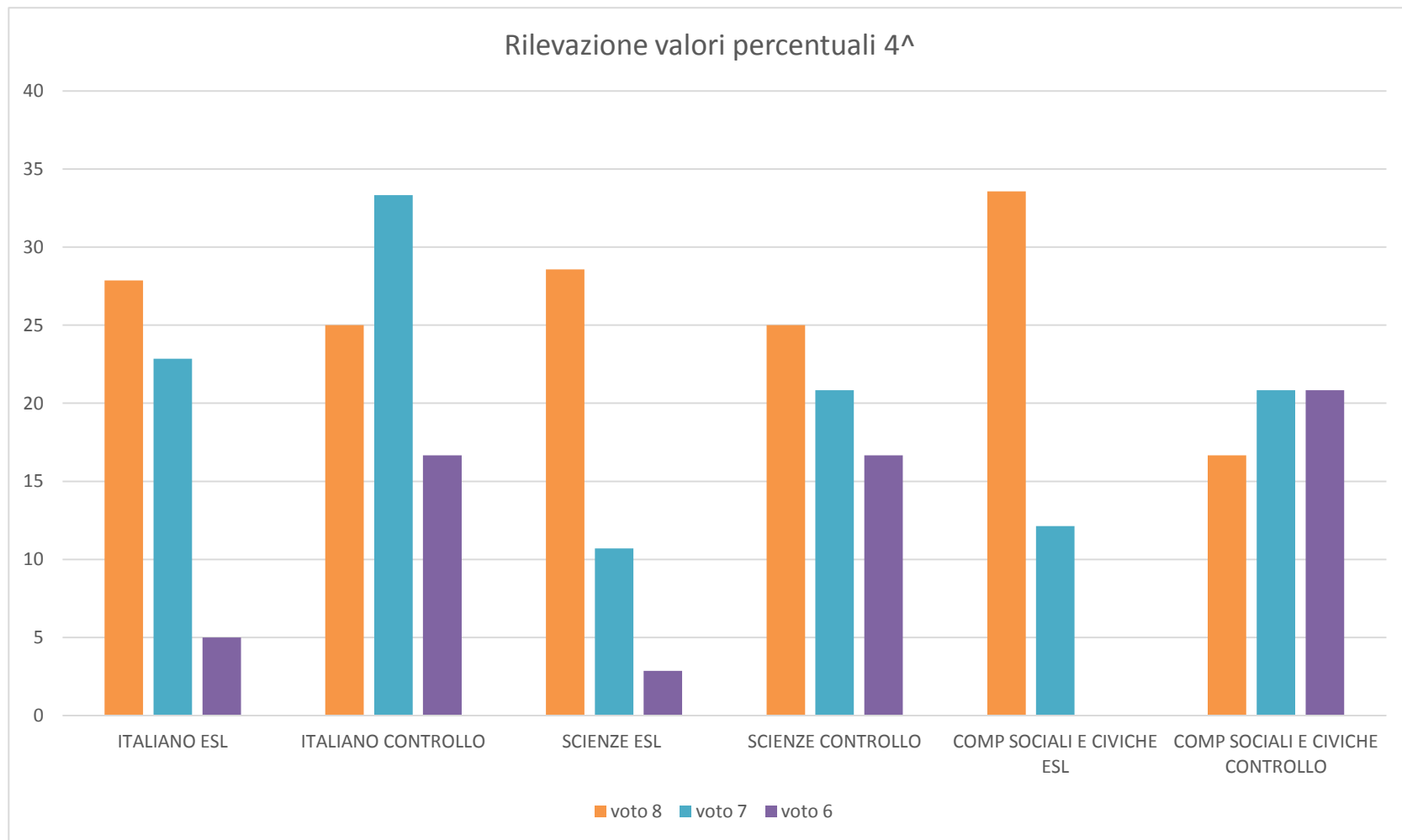


Voti quadrimestrali TERZE



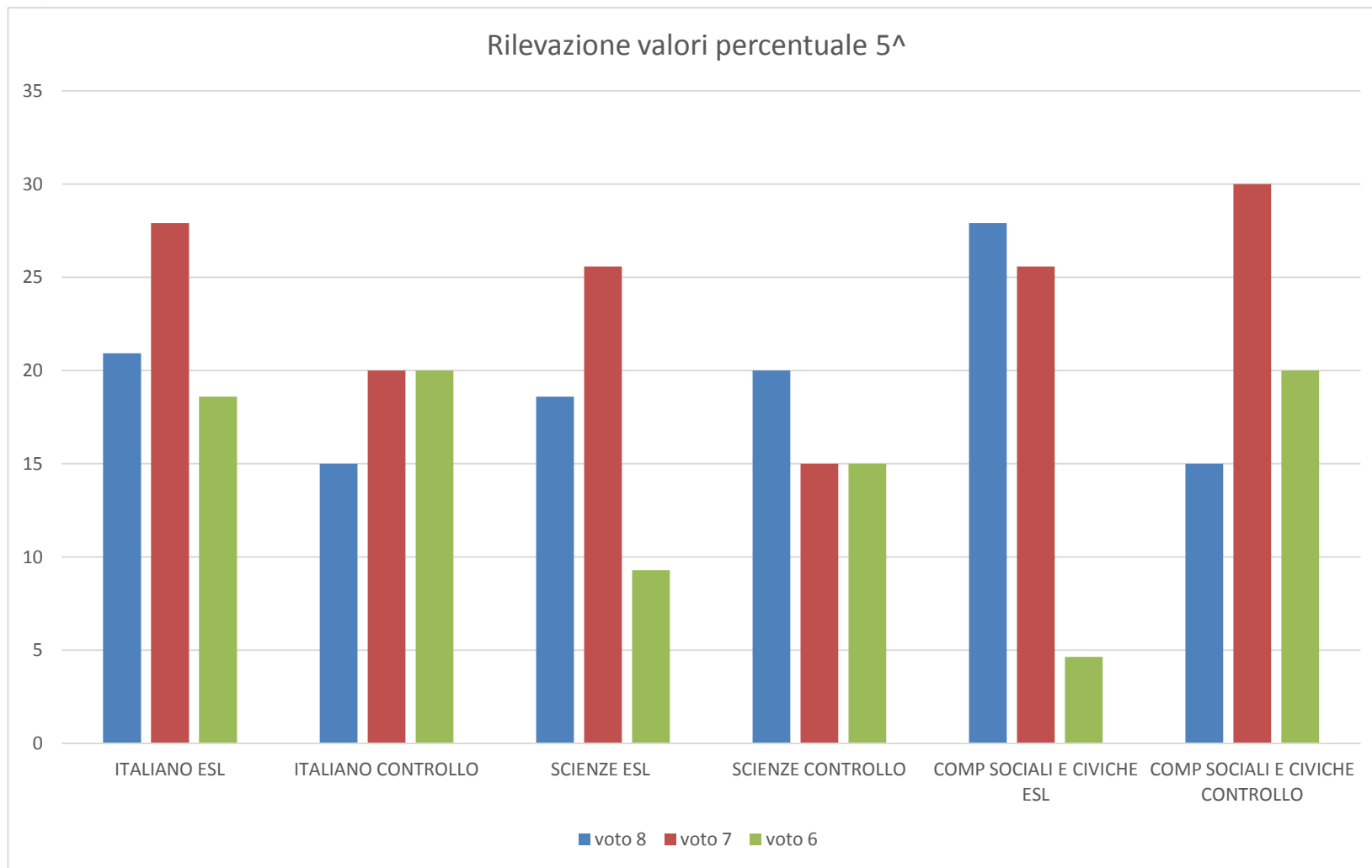


Voti quadrimestrali QUARTE





Voti quadrimestrali QUINTE



Alla luce di quanto esposto si ritiene l'Apprendimento Intervallato una metodologia valida sotto più profili e se ne suggerisce l'inserimento nel modus operandi della scuola.

Parere del D.S. APPROVA

Parere del Collegio APPROVATO

Relazione al Collegio del 28/06/2018