



L' ARIA

elemento indispensabile alla vita!



***L'aria è dappertutto...
intorno a noi e... dentro di noi!***

L'aria non si vede, ma c'è!

Che cos'è l'aria?

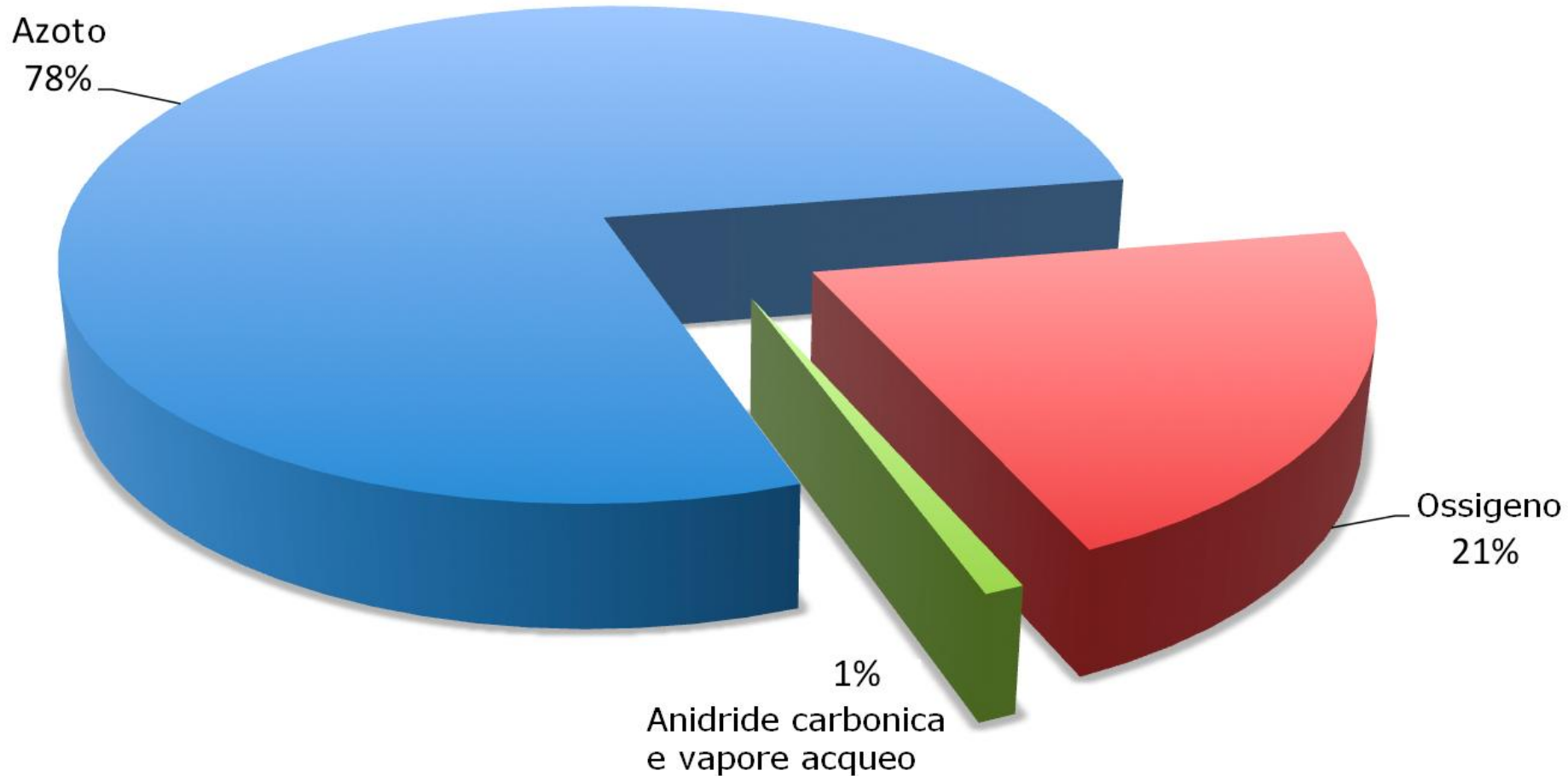
L'aria è una sostanza gassosa e perciò si espande e riempie ogni spazio.

Che cosa c'è nell'aria?

L'aria è un miscuglio di gas:

- ❖ **Ossigeno**
- ❖ **Anidride carbonica**
- ❖ **Azoto**
- ❖ **Altri gas**

La composizione dell'aria



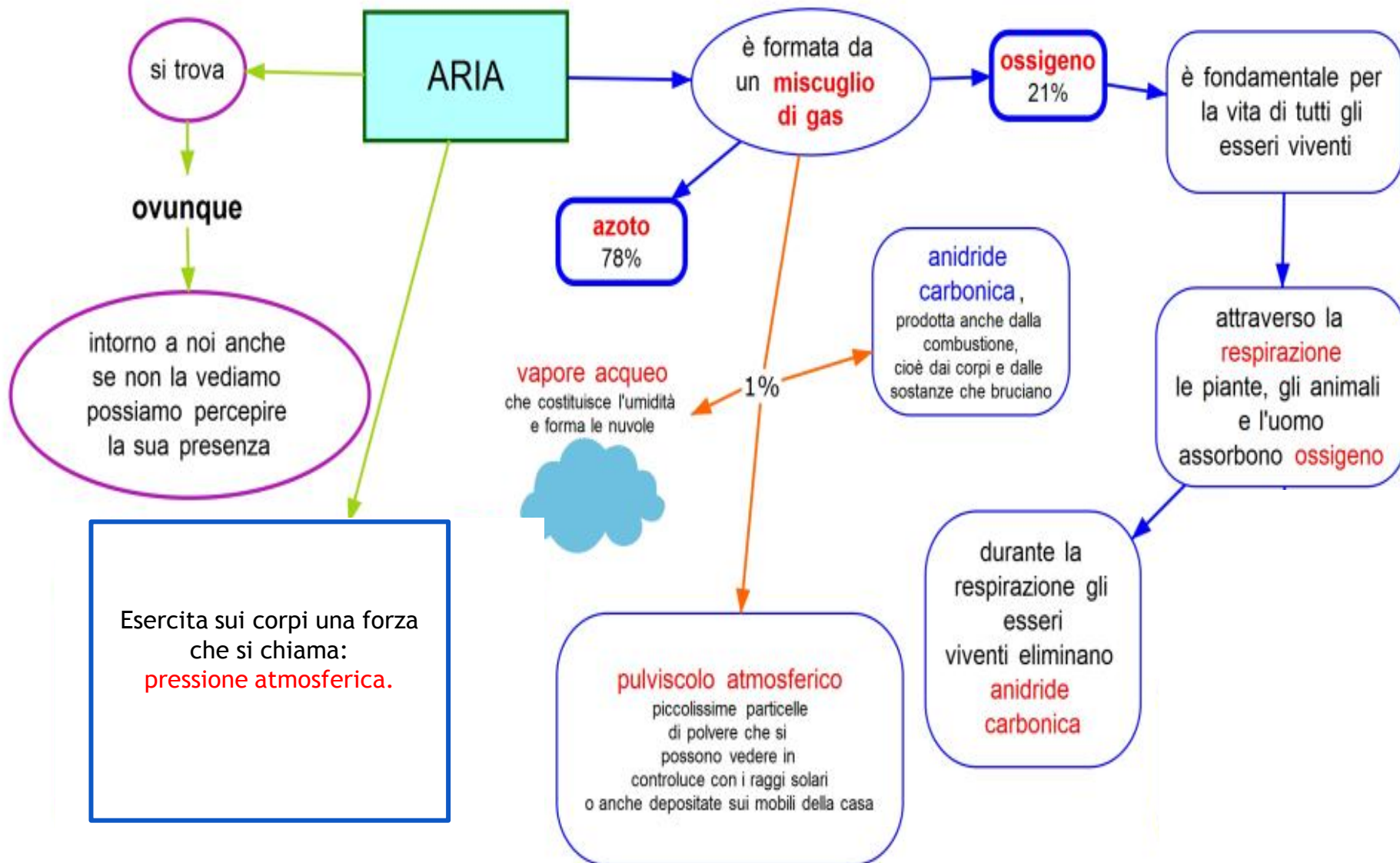
**Nell'aria inoltre è presente il
pulviscolo e...**



...il vapore acqueo



Mappa concettuale



L'aria come tutta la materia
occupa uno **spazio** e ha un **peso!**



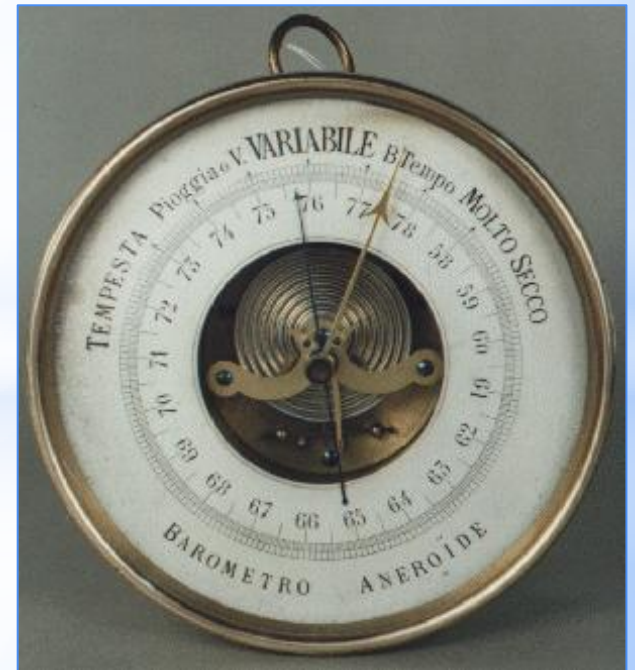
**La forza che l'aria esercita
sui corpi si chiama:**

PRESSIONE ATMOSFERICA



La pressione atmosferica si misura con ...

IL BAROMETRO



Quando c'è «**alta pressione**»
è...

SERENO



Quando, invece, c'è «**bassa
pressione**» è...

NUVOLOSO



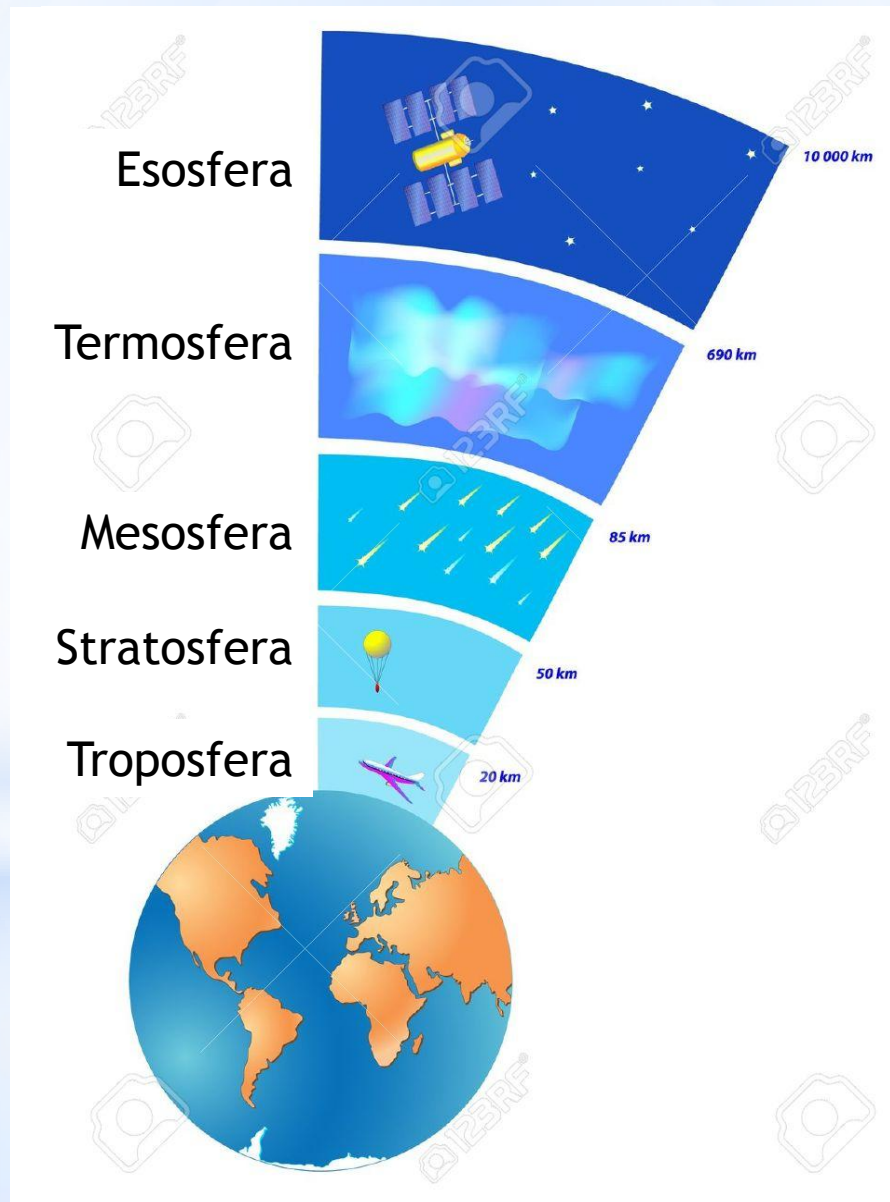
L'aria circonda la terra e forma..

L'ATMOSFERA



Un involucro che protegge il nostro pianeta dai raggi ultravioletti e dall'eccessivo freddo

Gli strati dell'atmosfera



E' lo strato più esterno e rarefatto.

Esosfera

E' lo strato più esposto alla radiazione diretta del sole. Riflette verso la superficie terrestre le onde radio. (Grande importanza per le telecomunicazioni).

Termosfera

Strato in cui hanno origine le **stelle cadenti**, piccoli meteoriti che bruciano prima di raggiungere la Terra lasciando scie luminose.

Mesosfera

Lo strato di **OZONO** (particolare ossigeno) assorbe le radiazioni solari ultraviolette proteggendo la Terra.

Stratosfera

E' lo strato più vicino alla Terra. In essa avvengono tutti i fenomeni atmosferici.

Troposfera



A blue thought bubble with a white interior and a blue outline. The bubble has several rounded lobes and a tail at the bottom left consisting of three overlapping circles. Inside the bubble, the text "L'atmosfera e... l'effetto serra" is written in a blue, sans-serif font with a slight drop shadow.

L'atmosfera
e...
l'effetto serra

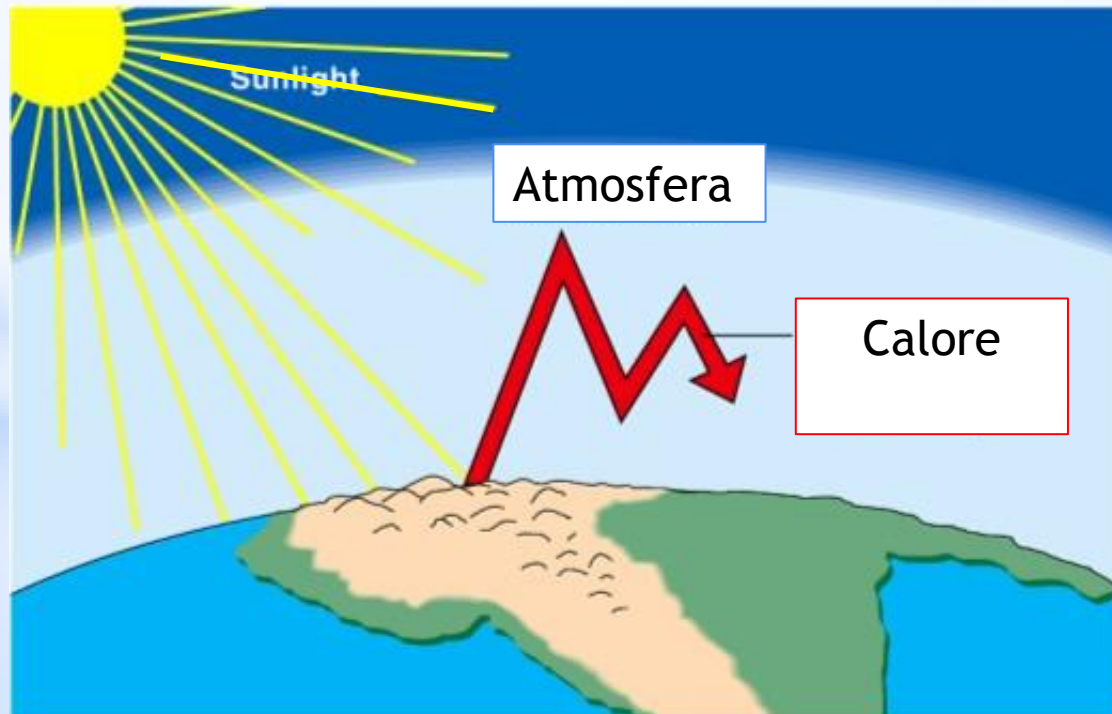
Hai mai visto una serra?

E' una specie di casetta di vetro che in inverno protegge le piante dal freddo, perché al suo interno trattiene il calore.



L'atmosfera terrestre è uno scudo trasparente e si comporta proprio come una serra!

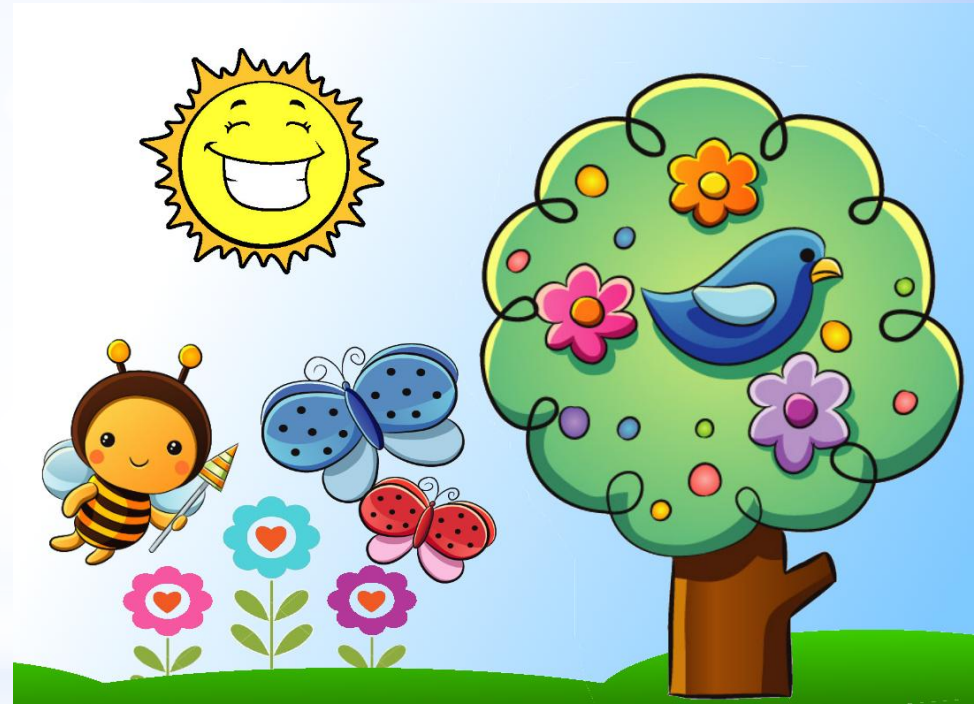
Alcuni gas presenti nell'aria, soprattutto l'anidride carbonica, trattengono il calore sulla superficie terrestre impedendo che si disperda nello spazio.



***In questo modo non fa mai troppo
freddo!***



*Se l'effetto serra mantiene
livelli naturali è **UTILE** alla vita degli
organismi*



*Diventa **DANNOSO** quando l'anidride carbonica è eccessiva*



L'uomo con le sue attività...



*...sta provocando un aumento artificiale dell'effetto serra dando origine ai cambiamenti climatici sotto forma di **riscaldamento del globo***



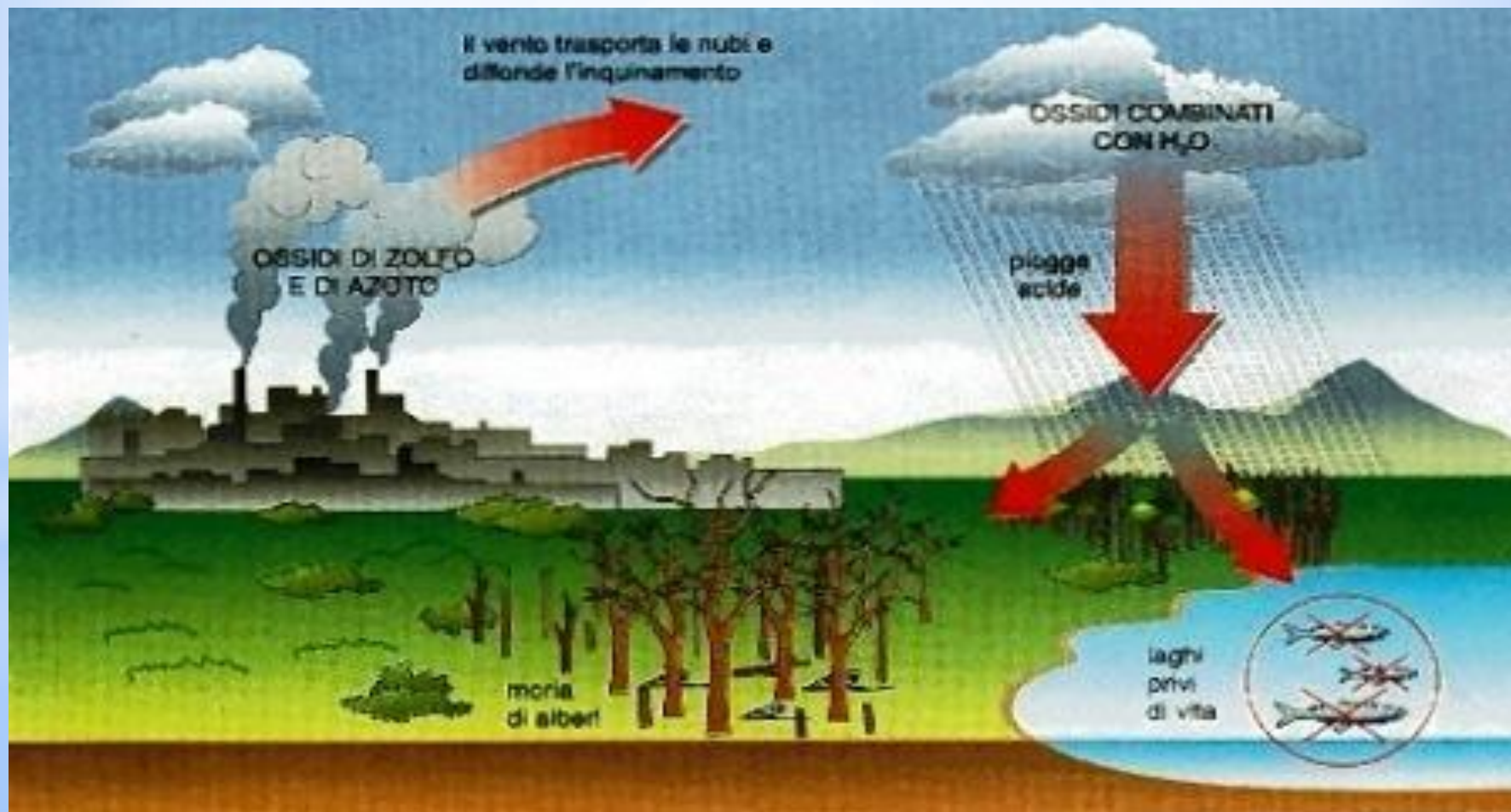
**I GAS NOCIVI PRESENTI NELL'ATMOSFERA,
DANNO ORIGINE
ALL'INQUINAMENTO ATMOSFERICO...**



**...CHE PROVOCA SEMPRE PIÙ DANNI
ALLA NOSTRA SALUTE**



**E...COMBINANDOSI CON IL VAPORE ACQUEO,
PRECIPITANO ANCHE AL SUOLO SOTTO FORMA DI
PIOGGE ACIDE CHE DANNEGGIANO I VIVENTI E
L'AMBIENTE CHE LI CIRCONDA**



Cosa fare per ridurre l'inquinamento atmosferico



Tenere sotto controllo l'equilibrio del nostro pianeta!!

* **NO gas nocivi**



* **NO veleni**



* **NO fonti energetiche fossili non rinnovabili**



*Ricordiamoci che...
se rispettiamo l'ambiente,
rispettiamo il nostro futuro!!*

