

# La società delle api



Le api sono insetti nati prima dell'uomo e vivono in società organizzate, in cui ogni membro del gruppo svolge un compito preciso e collabora per la crescita, la cura dei piccoli e la produzione di cibo.





LA CASA DELLE API È L'ALVEARE CHE È FORMATA  
DA TANTE PICCOLE CELLE FATTE DI  
CERA, PRODOTTA DALLE STESSE API.



# Ape regina

Tutte le  
uova sono  
prodotte  
solo dall'ape  
regina che  
svolge  
questo  
compito per  
tutta la  
vita.





**In ogni cella è deposto un uovo da cui nasce una larva che diventerà un insetto adulto.**



# Le api operaie

Le altre api diventano api operaie e svolgono diversi compiti: costruiscono le celle, puliscono le celle, proteggono l'alveare, nutrono le larve e producono il miele.



LE API OPERAIE ADULTE, DIVENTANO API  
BOTTINATRICI, CON IL COMPITO DI  
RACCOGLIERE IL NETTARE DAI FIORI E DI  
PORTARLO ALL'ALVEARE.





L'ape Regina, quando diventa anziana, parte verso nuove mete e fonda altre colonie.





I maschi delle api sono  
i **Fuchi**, che vengono  
utilizzati solo per la  
riproduzione.

Dopo tale compito,  
vengono soppressi o  
allontanati dall'alveare.



# Il viaggio dell'ape





L'ape con la sua lingua fatta come un tubicino, succhia il nettare, che sta nel cuore di ogni fiore.



Ad ogni fiore lascia in dono un poco del polline che rimane attaccato al suo corpo peloso.



# Il polline farà nascere dal fiore il frutto

Malus "John Downie"



Malus "Liset"



Malus "Prof. Sprenger"



Malus "Profusion"



Malus "sieboldii"





**Intanto l'ape continua il suo lungo viaggio;ogni tanto raccoglie con le zampette anteriori il polline rimasto sul suo corpo e lo deposita in una specie di cestelli che ha sulle zampe posteriori.**



Quando ha finito l'ape Regina torna all'alveare, ma non si riposa. Con le compagne si rimette a lavoro. Il **nettare** diventa **miele**, che viene deposto insieme al polline in cellette di cera e rappresenta la scorta per la stagione invernale.





Oltre al miele le api producono anche **propoli** e **pappa reale**.

Il propoli è il sigillante delle cellette, mentre la pappa reale è il nutrimento delle larve destinate a diventare "Api Regine."





## La raccolta del nettare

Il calore del sole, così come ha fatto spuntare i fiori, ha causato un nuovo fervore nell'alveare.

Molte api escono a "fare la spesa" sui fiori, e nell'alveare arriva un flusso via via crescente di nettare.

Anche la regina è influenzata da questo cambiamento: nutrita in abbondanza ricomincia a deporre le uova. E' aumentata l'attività all'interno dell'arnia e ricomincia per l'apicoltore il lavoro. E' il momento di aprire l'alveare per controllare che la regina deponga le uova, che le scorte siano sufficienti per nutrire le api e le giovani larve.





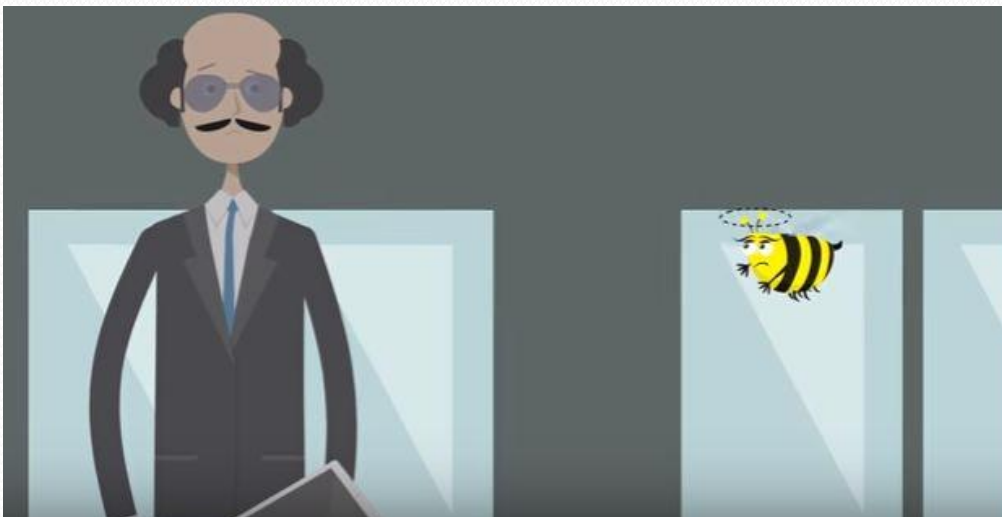
Amiamo le api soprattutto perché producono il miele,



ma sono anche fra gli animali più importanti e più intelligenti del pianeta.

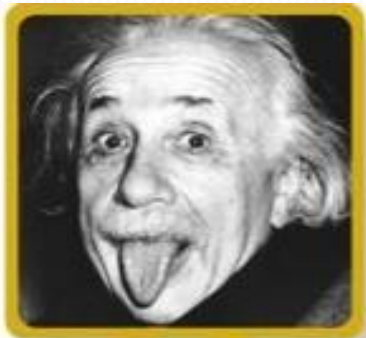


Ogni giorno  
purtroppo ,a causa  
dell'inquinamento  
muoiono moltissimi  
fiori e di  
conseguenza  
moltissime api.  
Anche le onde dei  
cellulari e dei  
tablet disorientano  
le api che fanno  
fatica a trovare la  
strada di  
casa,spesso non vi  
fanno ritorno.





# Cosa accadrebbe se le api scioperassero?



*"Se l'ape scomparisse dalla faccia della terra,  
all'uomo non resterebbero che quattro anni di vita"*

ALBERT EINSTEIN



Le api sono infatti uno degli anelli più importanti dell'ecosistema globale, in grado di far funzionare il ciclo della fioritura, quindi la capacità stessa della terra di dare frutti e nutrimento. A tal proposito i volontari di Greenpeace organizzano spesso attività di sensibilizzazione per chiedere il bando dei pesticidi dannosi per api e altri impollinatori.

