

Queste immagini cosa rappresentano?



per INDICARE queste IMMAGINI avete utilizzato dei NOMI

# COSA SONO I NOMI?

TORTA

SMILE

BIMBO

Napoli

CARTELLA

LIBRO

PONTE

## I NOMI

**SONO PAROLE CHE INDICANO TUTTO CIÒ CHE CI CIRCONDA**

# INDICANO



**ANIMALI**

**COSE**

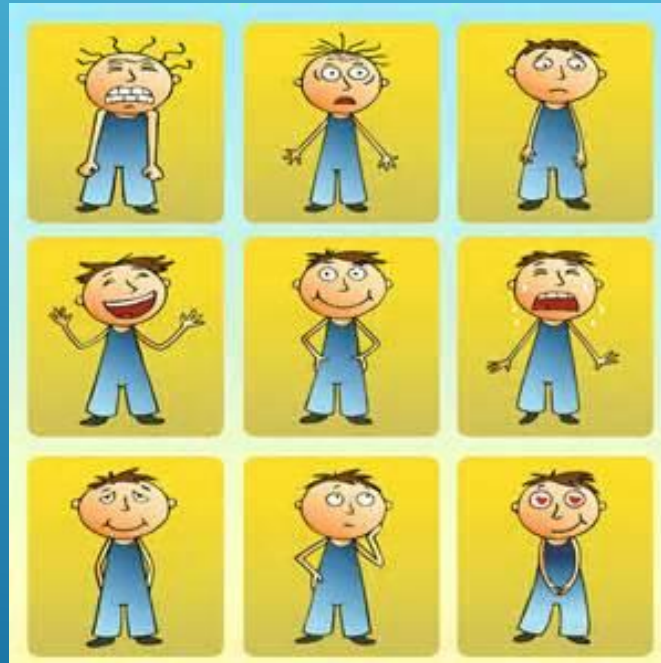
**PERSONE**



PER SCRIVERE  
I NOMI UTILIZZI  
LE LETTERE DELL'ALFABETO,  
LE RICORDI?

A B C D E F G H I J K L M N O P Q R S T U V W X Y Z

I nomi esprimono anche  
**IDEE, SENTIMENTI, CONCETTI...**  
**che non si vedono, non si toccano**



ma si sentono e si provano:  
gioia, dolore, stupore, ansia, paura

# I NOMI SI DISTINGUONO IN :

## NOMI COMUNI



Indicano **GENERICAMENTE**  
persone, cose , animali

borsa

maestra

cane

## NOMI PROPRI



Indicano **INDIVIDUALMENTE**  
persone, cose , animali e si  
scrivono con la lettera  
MAIUSCOLA

Carpisa

Luisa

Fufi

Giugliano

RICORDA

Villaricca

Milano

Italia

vico Montone

piazza Gramsci

sono NOMI PROPRI ...

Jeep

Ferrari

Bic

# NOMI CONCRETI

Indicano oggetti reali che percepiamo con i 5 sensi, cioè vediamo, tocchiamo, annusiamo, ascoltiamo....



# NOMI ASTRATTI

indicano cose che **NON** percepiamo con i 5 SENSI, ma che esprimono **IDEE e SENTIMENTI** :

- libertà
- coraggio
- odio
- paura
- ansia



Le parole e quindi i nomi sono formati da

RADICE E DESINENZA



BAMBIN

O  
A  
I  
E



# IL GENERE DEI NOMI SI DISTINGUE IN :



**MASCHILE**

**FEMMINILE**



BAMBINO

RE

ATTORE

DOTTORE

UOMO



BAMBINA

REGINA

ATTRICE

DOTTORESSA

DONNA

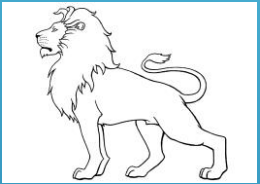




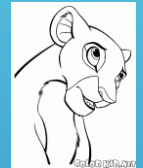
GATTO



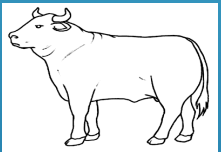
GATTA



LEONE



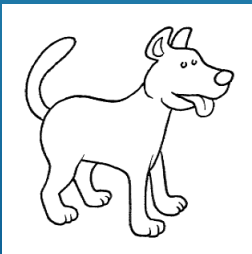
LEONESSA



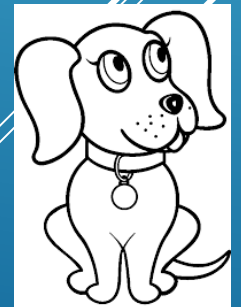
BUE



MUCCA



CANE

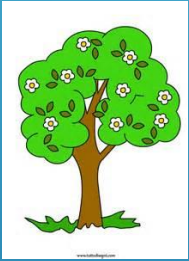


CAGNA

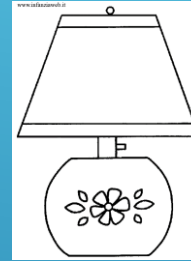
# I NOMI DI COSA sono MASCHILI o FEMMINILI ?

Per convenzione  
i nomi MASCHILI  
sono quelli che  
terminano in O /E.

Per convenzione  
i nomi femminili  
terminano in A,  
tranne alcune eccezioni.



ALBERO

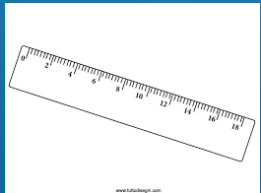
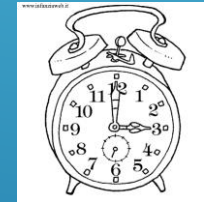


LAMPADA



TERMOFISONE

SVEGLIA



RIGHELLO



MANO

!!!! ECCEZIONE!!!!

**ATTENZIONE!!!!**

**Alcuni nomi come MANO sembrano MASCHILI,  
ma in realtà non lo sono.**

**COME FACCIAMO A CAPIRE SE SONO DI  
GENERE MASCHILE O FEMMINILE?**

**Ci facciamo AIUTARE dagli articoli  
determinativi:**

**IL**

**LO**

**LA**

**I**

**GLI**

**LE**

**LA MANO= Femminile**

**CONOSCI ALTRI ESEMPI?**

## Il NUMERO dei NOMI indica

SINGOLARE =

UNA persona  
UN animale  
UNA cosa



PLURALE =

Più persone  
Più animali  
Più cose



GRAZIE PER L'ATTENZIONE

